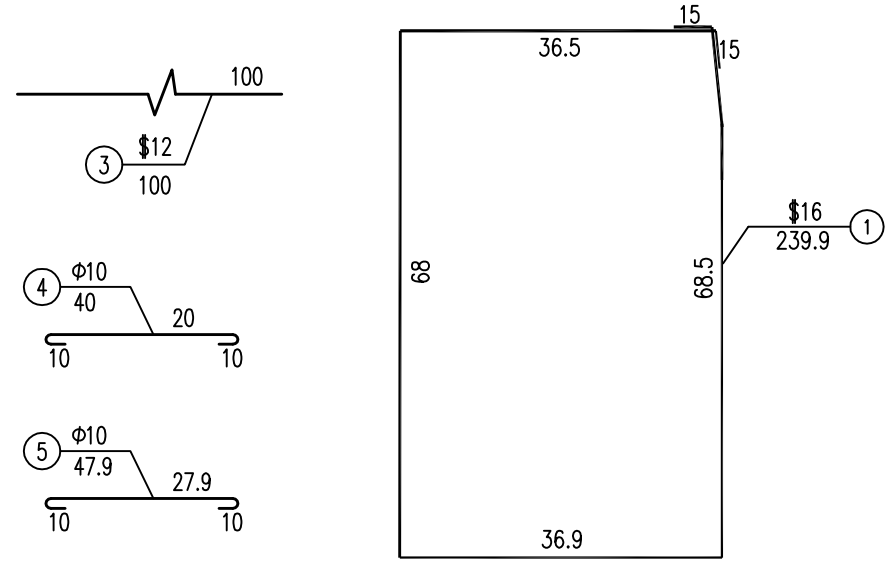
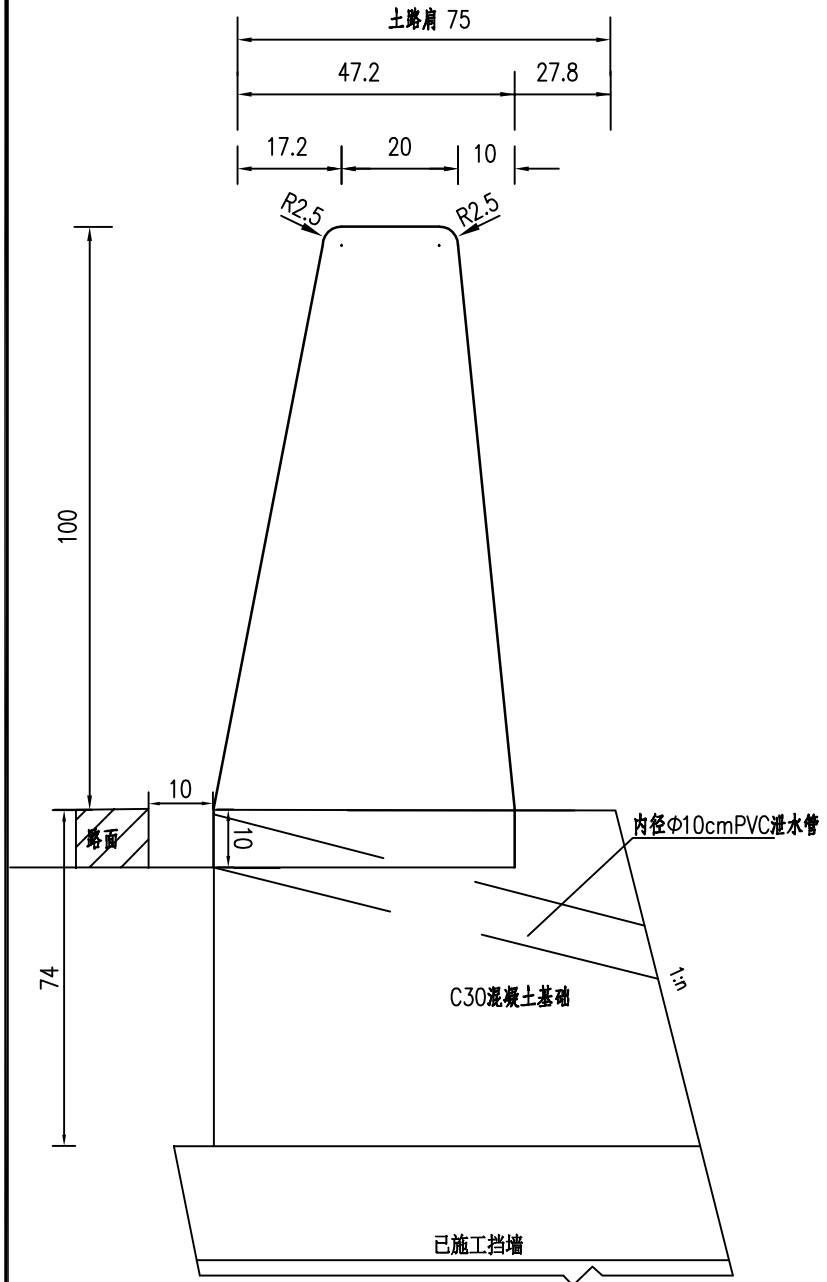
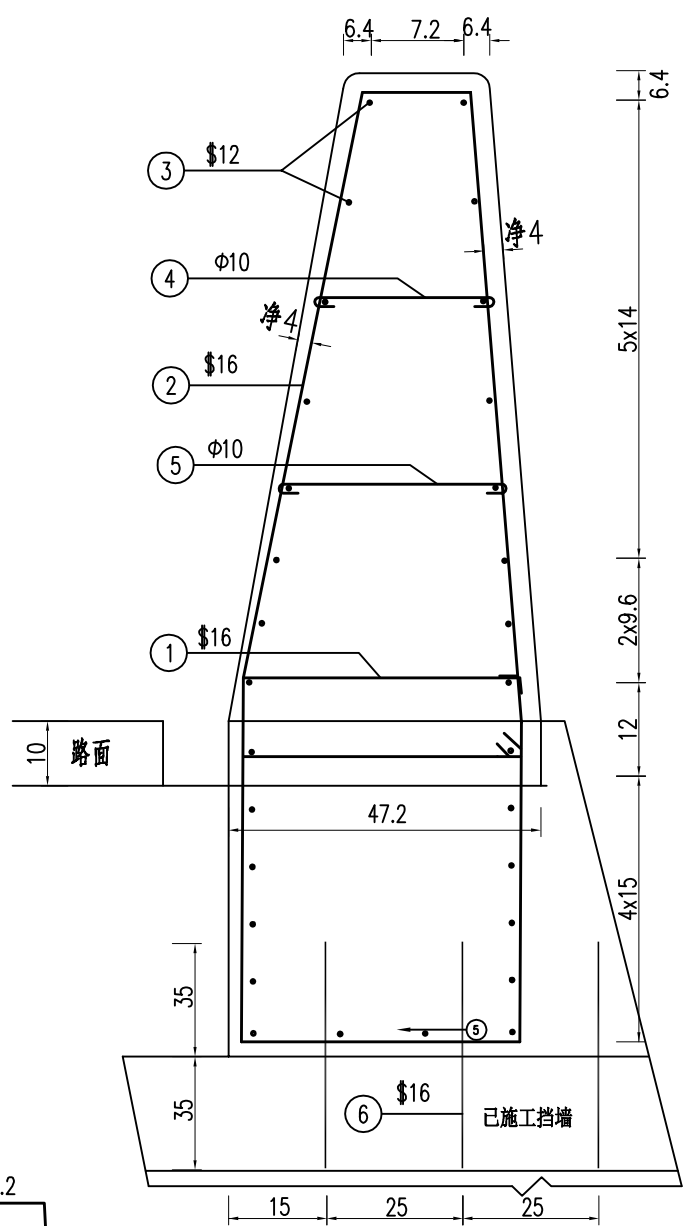


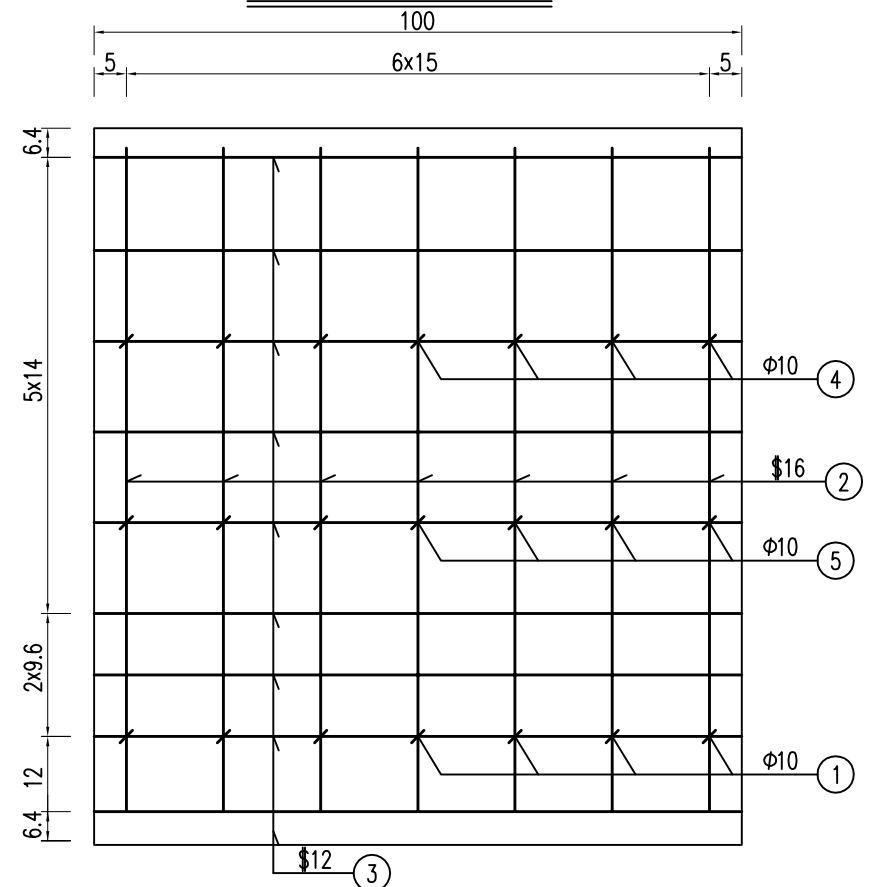
墙式护栏大样(SA型)



SA级墙式护栏钢筋构造 (正截面)



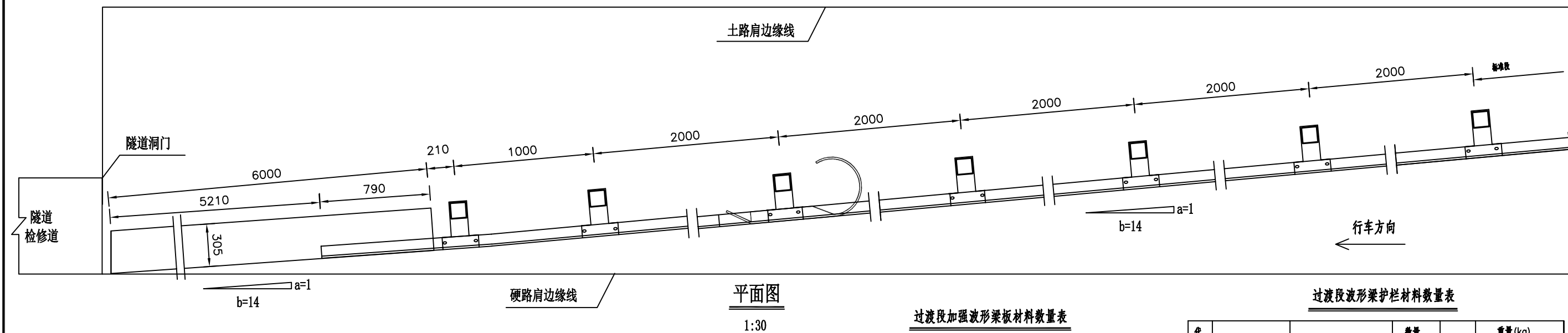
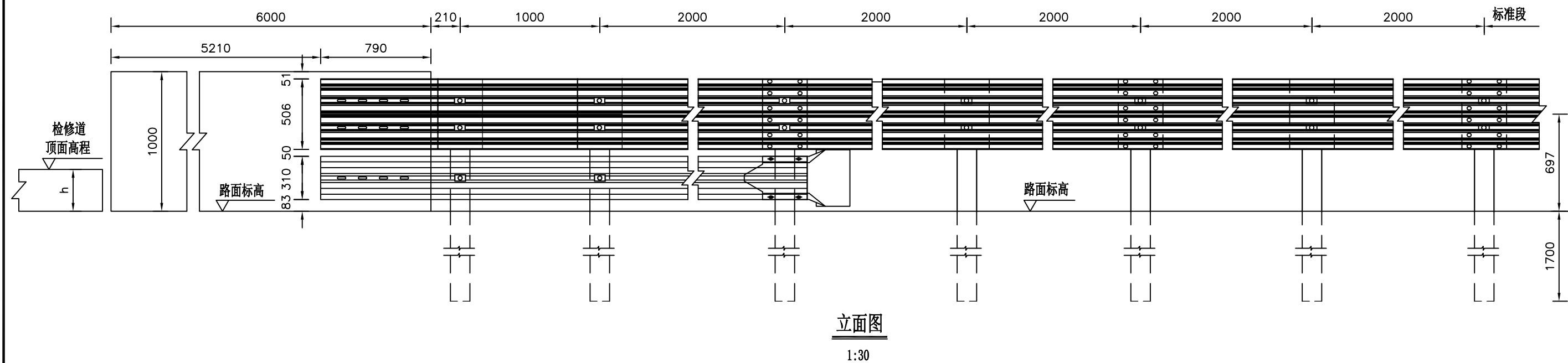
上部护栏钢筋立面 (每延米)



单侧材料数量表 (每延米)

编号	规格 (mm)	长度 (cm)	根数 (根)	共长 (m)	重量 (Kg)
1	\$16	239.9	7	16.79	26.51
2	\$16	291.2	7	20.38	32.18
3	\$12	100	30	30	26.7
4	Φ10	40	7	2.8	1.73
5	Φ10	47.9	7	3.35	2.07
6	\$16	70	8	5.6	3.64
9	混凝土 C30				0.38m ³

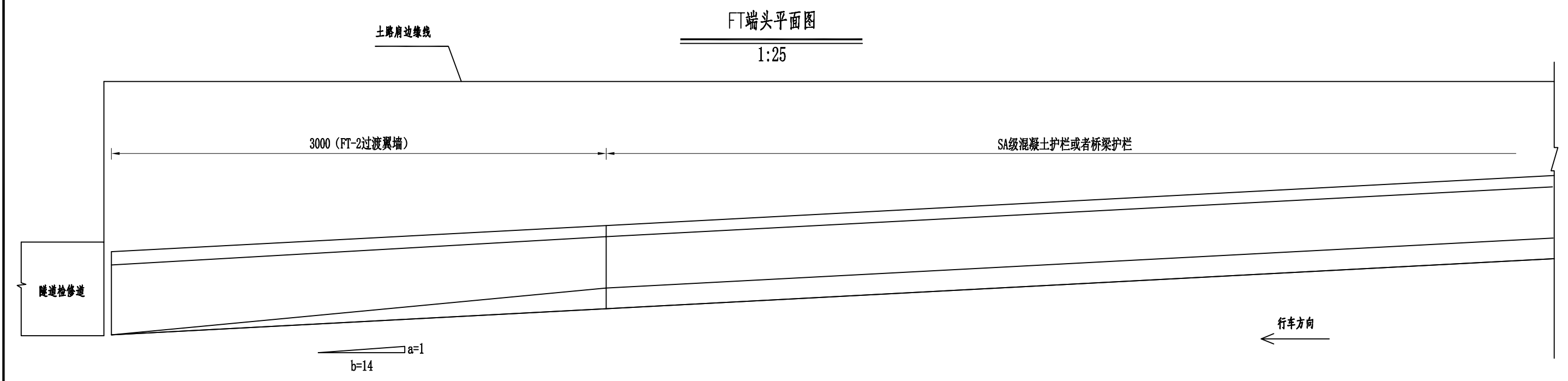
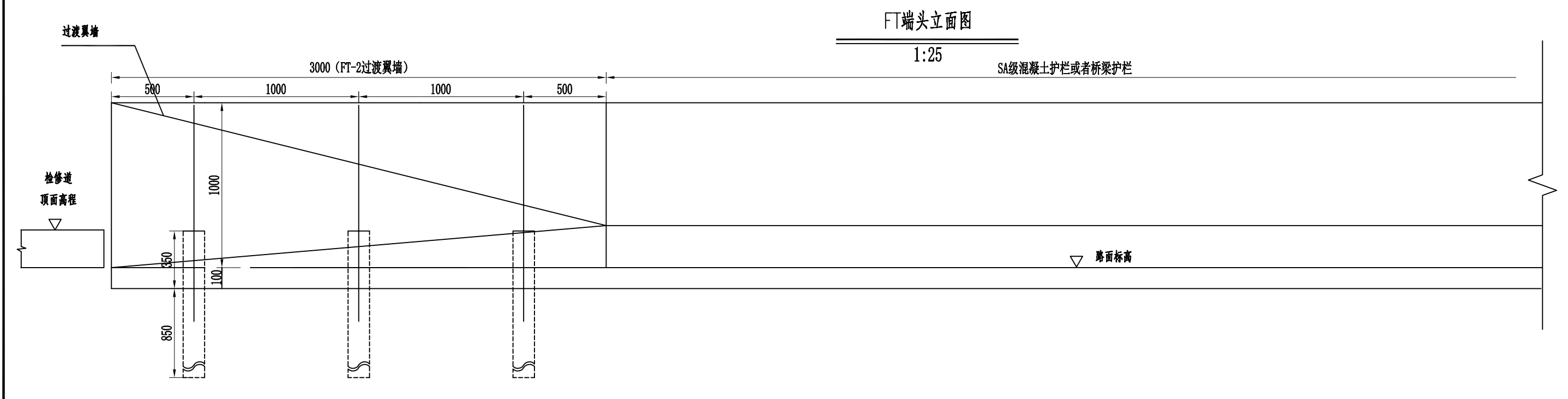
注：
1. 本图尺寸以厘米计，钢筋直径以毫米计。
2. 工程数量按每延米长计算，纵向钢筋间距为15cm。
3. 地基承载力应不小于150kN/m。
4. 本图适用于挡墙段。



说明:

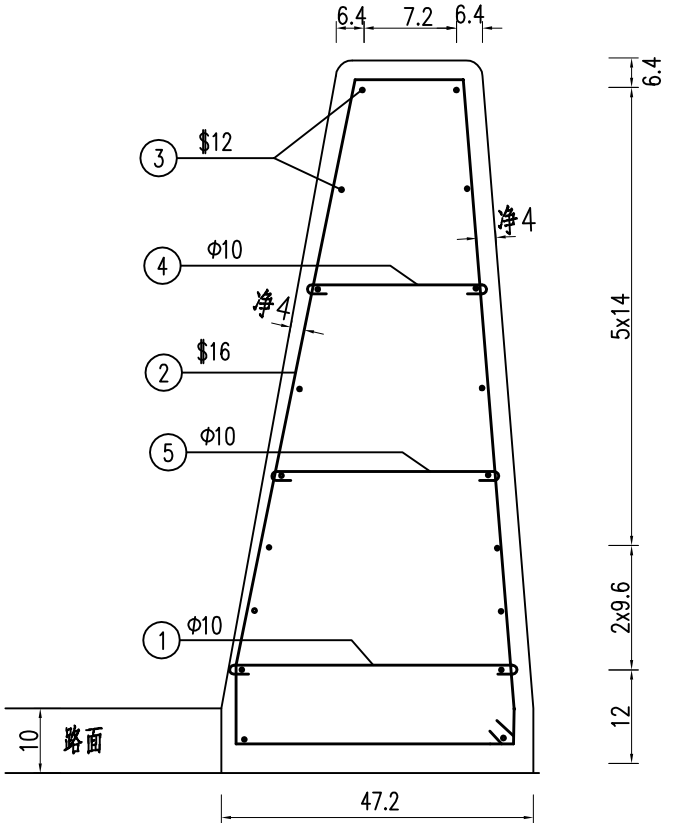
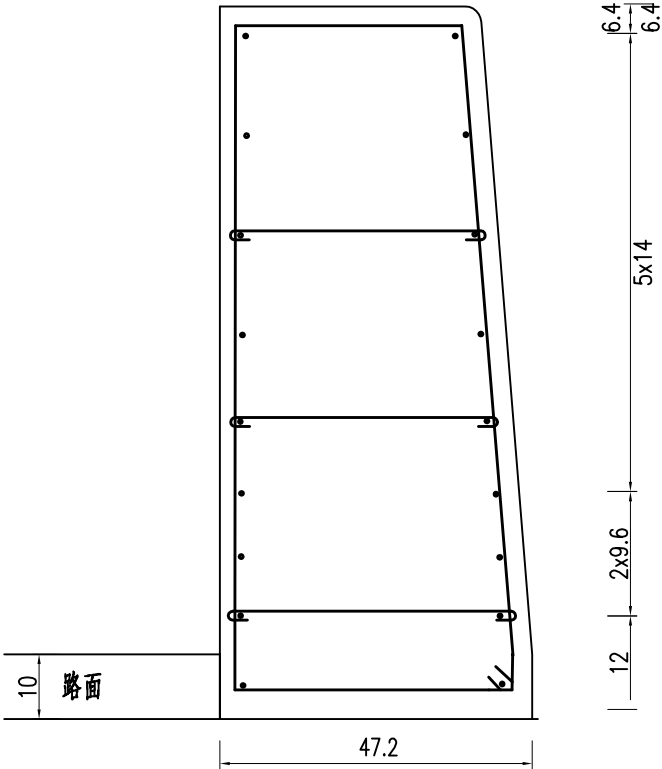
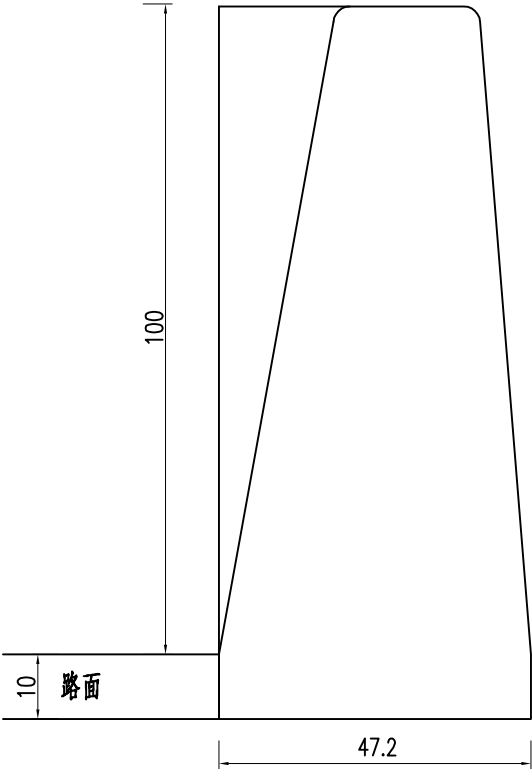
- 图中标注尺寸均以mm为单位。
- 本图适用于隧道路侧入口处为波形梁护栏的过渡段处理方法，中分带入口波形梁护栏的过渡段处理参照此图执行。
- 混凝土过渡翼墙为6米，渐变率为1:14。
- 波形梁护栏渐变率1:14，渐变长度根据实际情况确定。
- 地基承载力应不小于150kN/m²。
- 其他未尽事宜参照《公路交通安全设施设计规范》(JTG D81-2017)和《公路交通安全设施设计细则》(JTG/T D81-2017)要求执行。

过渡段加强波形梁板材料数量表							过渡段波形梁护栏材料数量表						
代号	名 称	规 格(mm)	数量 (个)	材料	重量(kg)		代 号	名 称	规 格(mm)	数量 (个)	材料	重量(kg)	
					单件	总计						单件	总计
1	DB02板	310X85X3X4320	1	Q235	49.17	49.17	1	立柱	130X130X6X2590	7	Q235	60.51	423.57
2	防阻块	196X178X200X4.5	2	Q235	4.47	8.94	2	防阻块	300X200X290X4.5	7	Q235	7.6	53.20
3	拼接螺栓	M16X45	4	8.8级	—	—	3	三波形梁板	506X85X4X4320	3	Q235	102	306.00
4	连接螺栓	M16X50	3	4.8级	—	—	4	拼接螺栓	M16X45	36	8.8级	—	—
5	六角头螺栓	M16X180	3	4.8级	—	—	5	连接螺栓	M16X50	28	4.8级	—	—
6	垫片	Φ16X4	18	Q235	0.024	0.432	6	六角头螺栓	M16X180	14	4.8级	—	—
7	膨胀螺栓	M16X350	4	4.8级	—	—	7	膨胀螺栓	M16X350	8	4.8级	—	—
8	防盜垫圈	1mm厚	14	Q235	0.024	0.336	8	垫片	Φ16X4	94	Q235	0.024	2.256
9	护栏端头D-I	R=160	1	Q235	16.2	16.20	9	防盜垫圈	1mm厚	94	Q235	0.024	2.256
							10	横梁垫片	76X44X4	28	Q235	0.093	2.604
							11	三波形梁垫板	320X506X85X4	3	Q235	7.6	53.20

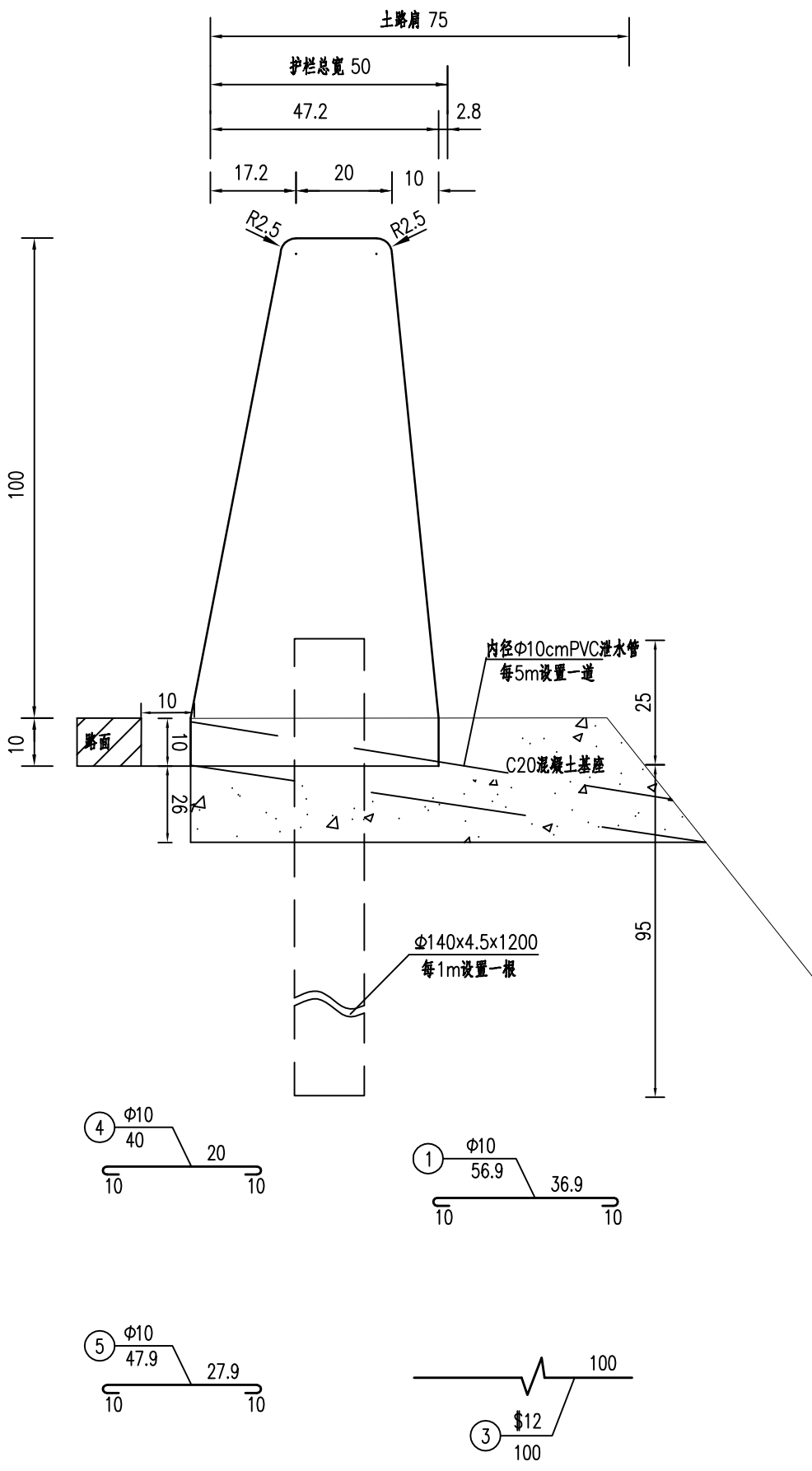


说明:

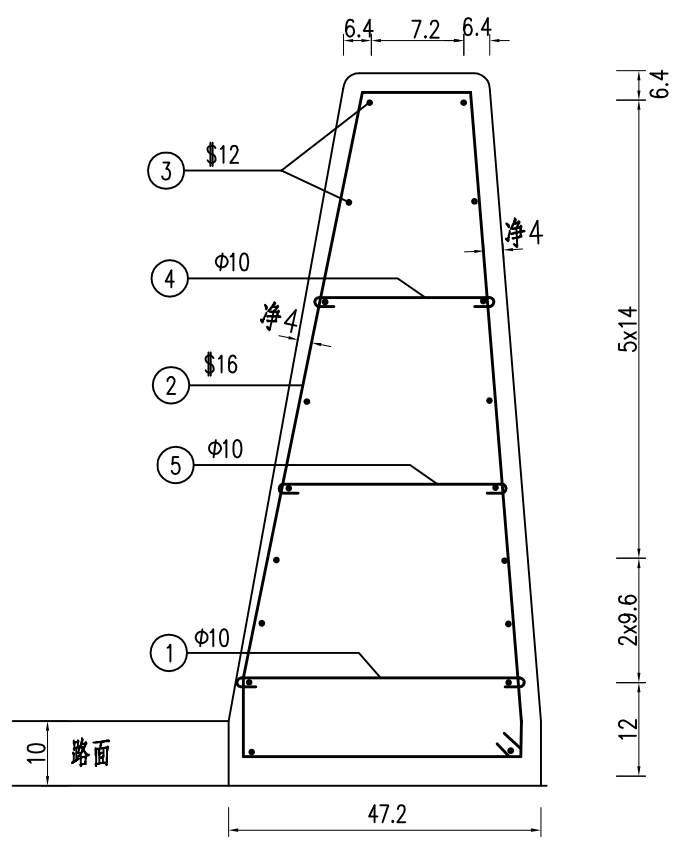
- 1.本图尺寸单位均以毫米计。
- 2.本图适用于隧道路侧入口为混凝土护栏的端部处理方法，中分带入口波形梁护栏的过渡段处理参照此图执行。
- 3.桥隧相连路段应从桥梁护栏开始做渐变过渡，渐变率为1:14。



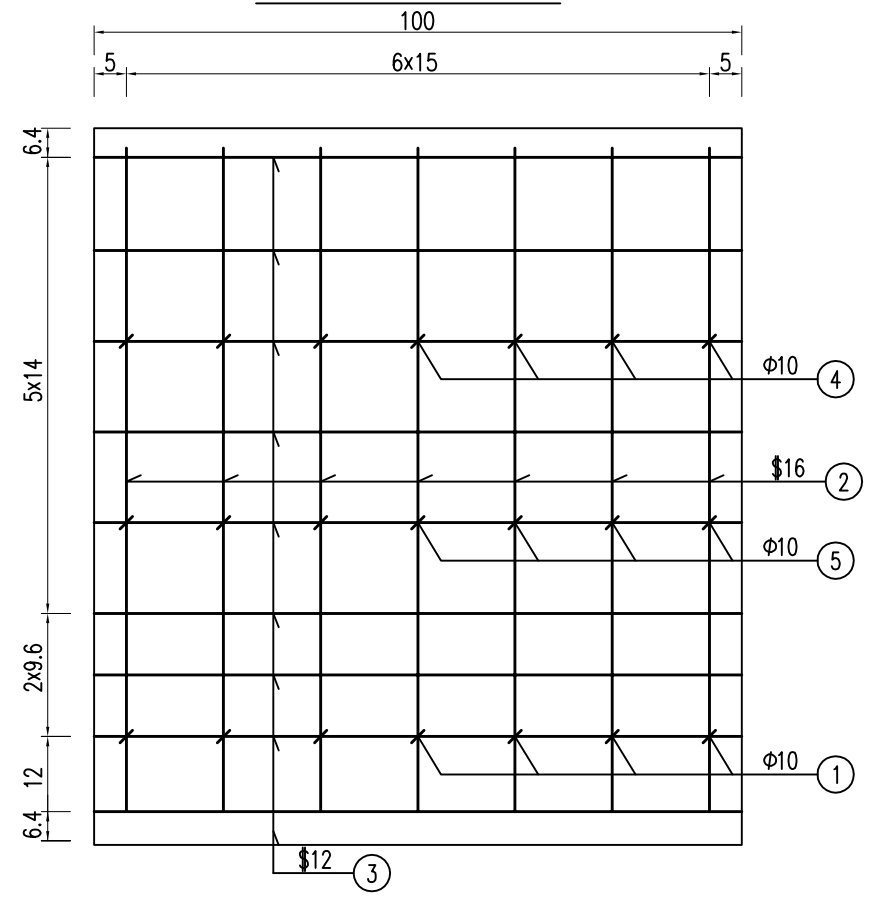
墙式护栏大样(SA型)



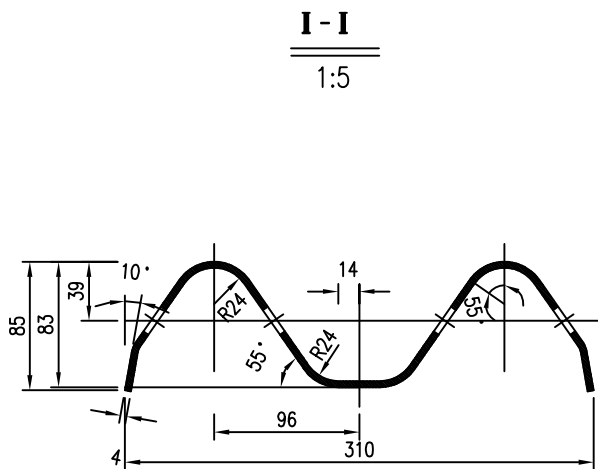
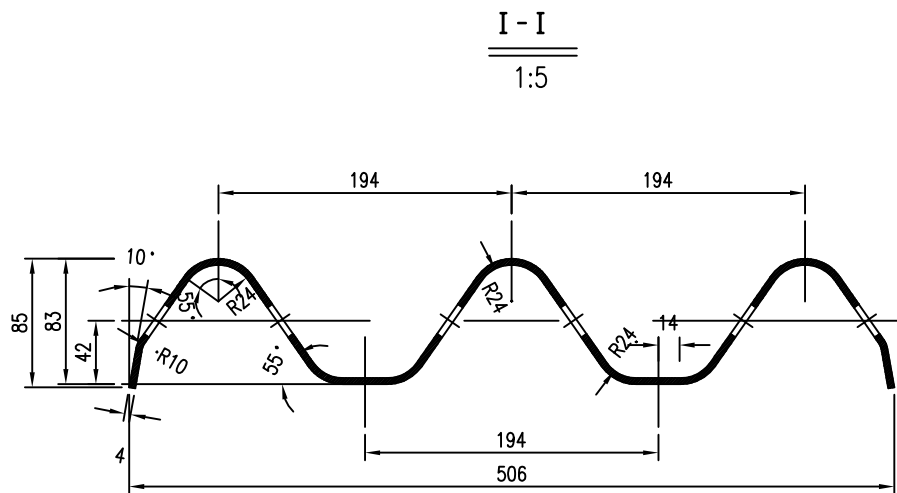
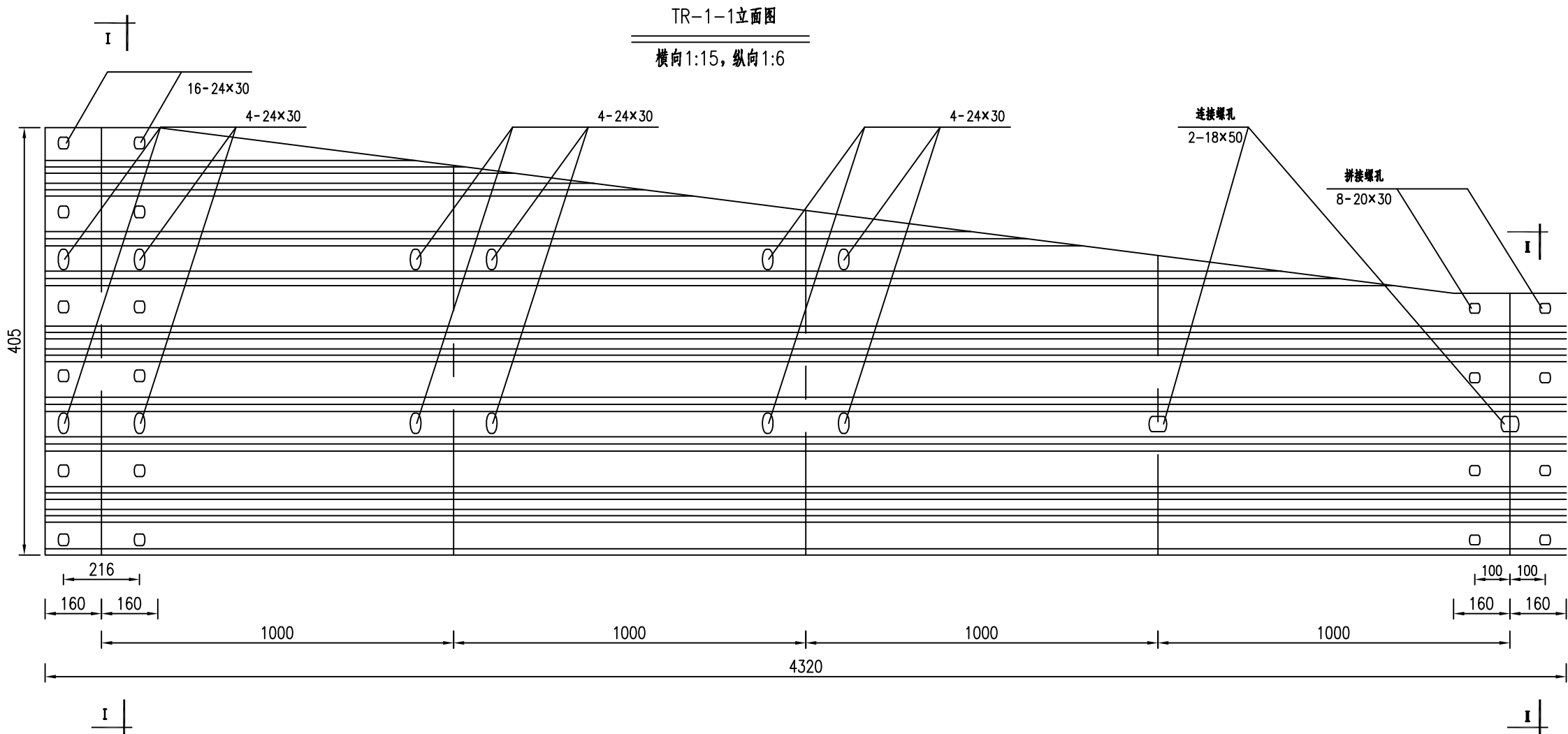
SA级墙式护栏钢筋构造
(正截面)



护栏钢筋立面(每延米)



- 注:
1. 本图尺寸以厘米计, 钢筋直径以毫米计。
 2. 工程数量按每延米长计算, 纵向钢筋间距为15cm。
 3. 在现浇路侧钢筋混凝土护栏前应先打入钢管桩。钢管桩必须牢固埋入基座中, 并与混凝土护栏连成整体。
 4. 混凝土护栏纵向长度一般为20m, 每隔3~4m应设置一道假缝, 宽5mm, 深15mm。
 5. 每5米设置一道泄水孔, 泄水孔采用 $\Phi 50$ mmPVC泄水管。
 6. 地基承载力应不小于150kN/m。
 7. 本图适用于高填方路基段。



材料数量表

名称	规格	单重 (kg)	材料
护栏板TR-1	4320×(310-506)×85×4	100	Q235

- 注:
- 本图尺寸均以mm为单位;
 - TR-1板用于顺交通流方向从二波向三波过渡段。
 - 所有波形梁板应符合规范《公路三波形梁钢护栏》JT/T 457-2007的要求。